



TalgeEco

CANUDOS DE PAPEL

Feito 100% em material biodegradável e compostável, possuindo 3 camadas e embalados unitariamente em papel. Livre de plásticos e certificado pela FSC. Nossa matéria-prima é proveniente de florestas e cumpre rigorosas leis sociais e ambientais.

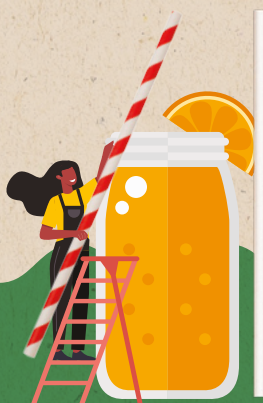
Os canudos de papel são ideais para bebidas do dia a dia, como sucos, shakes, smoothies e bebidas frias em geral. São ótimos para festas como casamentos, confraternizações, aniversários, também para bares e restaurantes.

São uma boa alternativa ecológica para reduzir o uso único do consumo de plástico e poluição do oceano. Podem ser utilizados também em artesanatos e trabalhos manuais.

Tempo de decomposição: 2 a 6 semanas

Armazenagem: Manter em local limpo, seco, fresco, protegido da luz, umidade e calor excessivo.

Validade: Indeterminada.



Produtos que contribuem para um mundo melhor!

Código	Descrição	Código EAN	Código DUN	Comprimento	Diâmetro	Quantidade cartucho	Quantidade caixa master	NCM
3000	Canudo de papel branco e vermelho embalado FSC100%	7898530920140	17898530920147	195-200mm	6mm	100 unidades	10 caixas com 100 unidades	4823.90.99
3001	Canudo de papel branco embalado FSC100%	7898530920393	17898530920390	195-200mm	6mm	100 unidades	10 caixas com 100 unidades	4823.90.99

Embalados individualmente

Visor em celofane



Matérias-primas certificadas que garantem a qualidade do produto final.



Manejo florestal correto e uso de madeira certificada.



Responsabilidade na política reversa de embalagens.